



DOSSIER DE PRESSE/2010



AIXAM
N°1 DU SANS PERMIS



ÉDITO

de M. Philippe Colançon
Président du Conseil d'Administration Aixam Mega

Cette année, AIXAM MEGA, leader français et européen des voitures sans permis depuis 1986, lance sa gamme Impulsion avec 2 modèles phares : City et Crossline, des véhicules aux qualités irréprochables et au design résolument actuel.

La gamme Impulsion démarre avec deux nouveautés qui sont les fers de lance de la marque. Les nouveaux City et Crossline traduisent toutes les valeurs d'AIXAM, notamment dans sa quête constante de la qualité. Notre objectif n'a de cesse de proposer des modèles aux lignes contemporaines, sécurisants, suréquipés, confortables et respectueux de l'environnement. Notre clientèle rajeunit, s'urbanise, et exige un niveau de finition plus complet pour ses déplacements quotidiens. Constamment à l'écoute de nos usagers, nous avons développé des modèles selon leurs attentes et leurs besoins.

Ces deux modèles imposent un nouveau style sur le marché des voitures sans permis. Au-delà du design novateur, un soin tout particulier a été apporté sur l'insonorisation, la sécurité et l'équipement. Avec un choix méticuleux des matériaux, une qualité d'assemblage soignée, des équipements aux finitions raffinées, ces deux modèles présentent un niveau de qualité inégalé.

Toujours très attachés au respect des réglementations, tous nos véhicules sont homologués selon les directives en vigueur de l'Union Européenne, avec notamment le respect de l'environnement. Nos développements permettent de proposer des véhicules n'émettant que 77,9 g de CO₂/km et un recyclage à près de 100 %.

AIXAM MEGA en 2010, c'est aussi une date anniversaire avec 205 000 véhicules fabriqués à ce jour depuis sa création.

Nous vous invitons à éveiller vos sens et à découvrir le design, le confort et le raffinement de City et Crossline.

Bienvenue dans l'univers AIXAM.

L'IMPLANTATION

Deux sites en région Rhône-Alpes.

Aixam Mega, n°1 du sans permis est constitué de plusieurs entreprises industrielles implantées en région Rhône-Alpes, à Aix-les-Bains (Savoie) et à Chanas (Isère).

Sa croissance, régulière depuis la création de l'entreprise, est passée à la vitesse supérieure grâce au développement du marché européen. Ainsi, entre 1986 et 2002, la capacité de production est passée de 3 000 à 10 000 véhicules pour atteindre avant la crise le record de 15 500 véhicules en 2007.

En 2009, la production est de 11 200 véhicules sachant que les perspectives sont à la hausse pour 2010 avec 12 000 voitures en prévision soit plus de 20 % par rapport à 2002.

Avec un réseau de distribution de plus de 130 distributeurs en France et 600 en Europe, AIXAM MEGA confirme en 2009, avec près de 43 % de parts de marché, sa place de leader français et européen occupée depuis 1987.

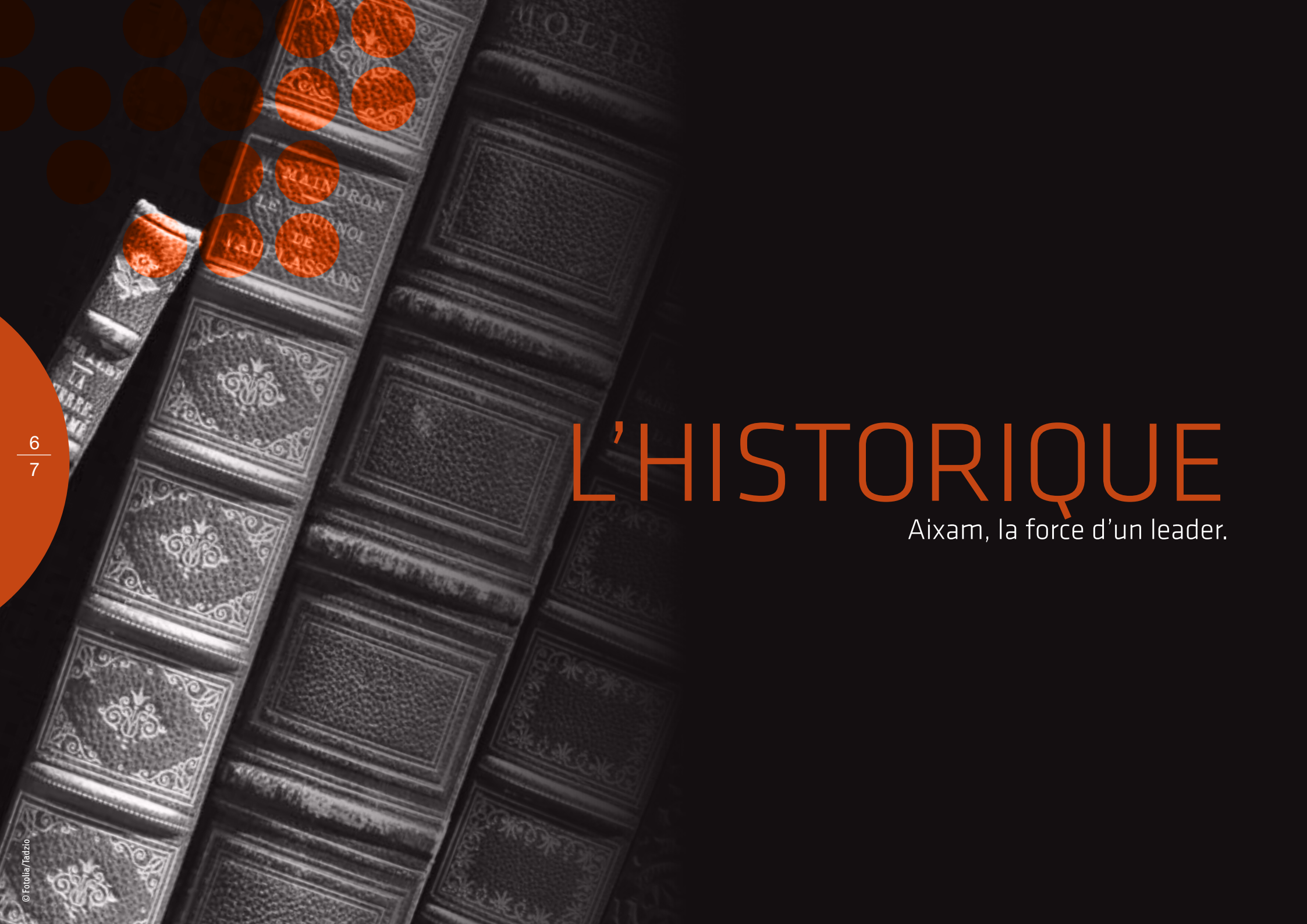
Site d'Aix Les Bains (73) - Siège social et site de production



Site de production de Chanas (38)

tellement
française

Votre Aixam est imaginée, créée et montée en France. Les équipes sont réparties sur deux usines de production dans la Région Rhône-Alpes (à Aix-les-Bains et à Chanas) : AIXAM est l'un des fleurons industriels français.



L'HISTORIQUE

Aixam, la force d'un leader.



1975 CRÉATION DE LA PREMIÈRE VOITURE SANS PERMIS (AROLA).

1983 NAISSANCE D'AIXAM : REPRISE DE LA SOCIÉTÉ AROLA.

1984 PREMIÈRE AIXAM SANS PERMIS : sur un cahier des charges totalement revu, Aixam commercialise sa nouvelle voiture sans permis (vitesse 45 km/h).



1985 LE PREMIER TQM : AIXAM complète sa gamme en lançant son 1er TQM (vitesse : 75 km/h permis : A1, A4, AT, AL, B1 ou la « licence de circulation » délivrée avant le 1/04/58). Par équivalence, tous les permis des catégories A, B, C et D sont reconnus.



1988 SUCCÈS AU CRASH-TEST FRONTAL : AIXAM est le premier, et le seul constructeur, à faire homologuer une voiture sans permis au Crash-Test (normes automobiles) alors que la législation ne l'impose pas. Depuis, AIXAM intensifie sa politique de respect envers ses usagers et impose le passage systématique de ses véhicules au Crash-Test.

1989 LES UTILITAIRES AIXAM : sortie d'une nouvelle gamme de véhicules utilitaires (TQM) : moteur 500 cm³.

1991 LE PREMIER BICYLINDRE : une fois de plus, AIXAM crée l'événement avec le lancement du premier bicylindre à refroidissement liquide.

1992 NAISSANCE DE LA MARQUE MEGA : diversification de la société avec la création d'une nouvelle marque automobile française : MEGA.

Objectif : Démontrer les compétences et le dynamisme de l'équipe AIXAM, équipe aussi à l'origine des véhicules de course MEGA. Grâce à leur savoir-faire et leurs compétences, les membres de l'équipe AIXAM permettent de concrétiser le rêve de tout constructeur automobile : 3 victoires au Trophée Andros (1994, 1996 et 1998) et une seconde place au Paris Dakar en 2000, résultat exceptionnel pour une première participation.

Même avec un programme de diversification tel que MEGA, AIXAM conforte encore sa place de leader sur le marché du « sans permis ».

NAISSANCE DE LA MEGA PREMIÈRE GÉNÉRATION.

MEGA TRACK : lancement d'un véhicule de prestige 395 CV - V12 Mercedes - 4 roues motrices.





1996 MEGA MONTE-CARLO : Rachat de la société monégasque MONTE-CARLO AUTOMOBILE et nouveau développement de son véhicule grand tourisme.

1997 AIXAM RÉVOLUTION : Aixam révolutionne le monde de la voiture sans permis par le biais de nouvelles technologies :

- Utilisation de l'aluminium pour la structure et le plancher des véhicules
- Dotation d'équipements supplémentaires
- Baisse significative des prix

En France, Aixam dépasse pour la première fois 40 % des parts de marché avec 41,23 %.
OUVERTURE DU MARCHÉ EUROPÉEN AU SANS PERMIS.

1998 AIXAM MAC : Lancement des Cabriolets sans permis.

1999 MEGA 2^e GÉNÉRATION : Production de la MEGA, 5 CV, découvrable et modulaire, disponible en version Berline ou Utilitaire.



2000 AIXAM ÉVOLUTION : Lancement de la nouvelle AIXAM silencieuse. AIXAM prend encore une longueur d'avance en matière de SÉCURITÉ en faisant subir à ses véhicules l'ensemble des tests réservés à l'automobile (crashs tests arrières et latéraux, chicane iso, chicane de l'élan et slalom).



2002 LE PLUS GRAND QUADRICYCLE DU MARCHÉ : Aixam donne à ses quadricycles légers les dimensions d'un quadricycle lourd, tout en respectant les limites de poids imposées par la législation européenne. Aixam est le seul constructeur à proposer en avant-première une extension de sa gamme avec la création du Pick-up et du Minivan.



2003 MEGA : Création d'une gamme de véhicules utilitaires ultra-légers orientée vers un marché des collectivités et des professionnels...



- 2004 GAMME INNOVATION : Aixam lance sa gamme de berlines A721, A741 et A751. Design ultra moderne, espace intérieur élargi, finitions soignées et conception encore plus sûre sont les atouts de la gamme.
- 2005 SCOUTY : lancement du premier cabriolet avec hard top amovible et positionnable dans le coffre.
- 2006 SCOUTY R : lancement d'une version sportive du SCOUTY.
- 2006 Lancement du CROSSLINE au Mondial de l'Automobile et du nouveau Multitruck.
- 2007 Lancement de l'A721 Sport permettant de proposer un nouveau souffle dans la catégorie des berlines courtes.
- 2008 Aixam fête son 25^{ème} anniversaire. À cette occasion, AIXAM lance une nouvelle gamme de véhicules. City, Roadline et Crossline, Scouty R, son cabriolet : de tout nouveaux visages avec plus de perspectives d'évolutions techniques et esthétiques.

2010

Octobre: Lancement de la gamme Impulsion avec les nouveaux modèles City et Crossline. AIXAM impose un nouveau style résolument contemporain, aux lignes design avec des équipements alliant confort et sécurité.



...et plus de 205 000 véhicules produits !

LA COMPÉTITION

La force d'un constructeur.



Constructeur automobile français,
MEGA s'est forgé une solide réputation dans le monde
de l'automobile sportive et de la compétition.

Créée en 1992 au sein du groupe AIXAM grâce à la formidable passion des hommes qui la dirigent, la marque MEGA n'a cessé d'exprimer toutes ses compétences techniques, son dynamisme et sa créativité, dans la conception de voitures hors du commun.

Le prestige

En 1992, MEGA crée l'impressionnante MEGA Track, coupé grand tourisme tout terrain aux capacités et dimensions uniques équipée d'un moteur V12.

Puis, en 1996 MEGA rachète la société monégasque MONTE-CARLO Automobile et développe un nouveau véhicule Grand Tourisme d'exception.

La compétition

Depuis sa création, MEGA s'illustre aussi dans les courses sur glace. Ainsi, durant la saison 1992-1993, MEGA confie le pilotage de ses MEGA Glace aux plus grands champions. Ceux-ci vont très vite s'imposer au Trophée Andros puis aux 24 Heures de Chamonix. En effet, en 1996, c'est la 1^{ère} victoire au Trophée Andros avec François Chauche. Philippe Gache et la MEGA Glace remporteront encore deux championnats en 1996 et 1998.

Dans un tout autre univers, le Paris-Dakar 2000, AIXAM MEGA obtient pour sa 1^{ère} participation avec la MEGA Désert pilotée par Stéphane Peterhansel une honorable 2^{ème} place.



LES CHIFFRES CLÉS

La force d'un constructeur.

Classement officiel des Immatriculations en 2009

L'ouverture du marché européen en 1997, grâce à l'alignement de la législation européenne sur la législation française du « sans permis », a entraîné une augmentation significative des volumes de production.

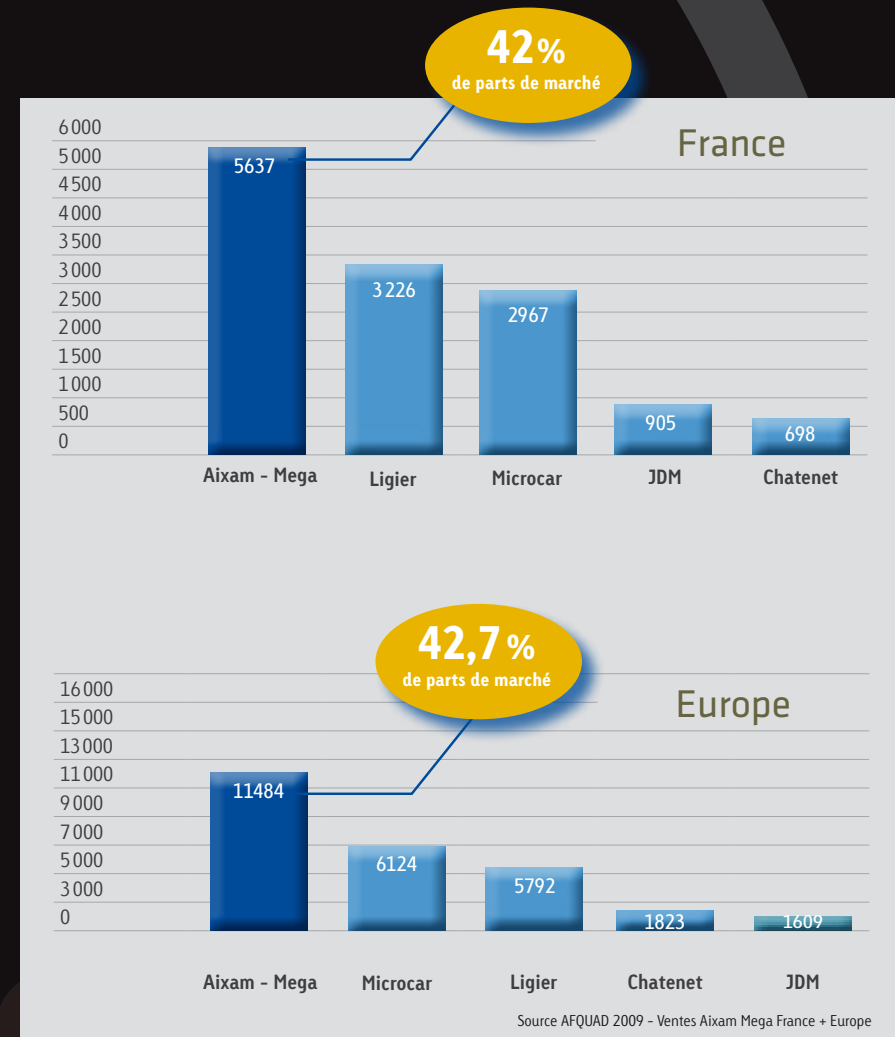
AIXAM a dès lors fait le choix d'investir massivement dans de nouvelles technologies et de nouveaux outils de production et les utilise aujourd'hui pour la fabrication de ses véhicules au travers des techniques de pointe de l'industrie automobile.

Conséquence directe: une baisse sensible des prix de revient répercutée sur les prix de

vente, en même temps qu'un pas de géant dans la qualité et la fiabilité de ses véhicules.

Implantée désormais dans différents pays de la communauté européenne: Autriche, Belgique, Espagne, Allemagne, Finlande, Grande-Bretagne, Italie, Norvège, Pays-Bas, Portugal, Suède, Suisse,... AIXAM poursuit son développement à l'export.

Tout comme en France, AIXAM s'impose toujours comme la 1^{ère} marque de mini-voitures avec 11484 véhicules commercialisés en 2009.



LA SÉCURITÉ

AIXAM a été le premier constructeur de véhicules sans permis à se soucier de la sécurité des utilisateurs.

AIXAM homologue tous ses modèles selon les dernières normes en vigueur dans l'Union Européenne. Depuis 1988, AIXAM soumet chacun de ses modèles à des Crashes-Tests. Non imposés par la législation, ces tests permettent de garantir et d'optimiser la sécurité des passagers.

Cette extrême exigence permet aux utilisateurs d'Aixam de rouler dans des véhicules sécurisés et confortables avec une sérénité maximum. Pour parfaire la sécurité, Aixam étudie à la fois la sécurité active et passive de tous ses véhicules :

La Sécurité ACTIVE

Il s'agit d'éviter l'accident par les qualités dynamiques et les aides à la conduite et d'obtenir une tenue de route irréprochable de façon à ce que le véhicule obéisse parfaitement à toutes les manœuvres demandées par le conducteur. La gamme Aixam bénéficie d'équipements de haut niveau : pare-brise à grand champ de vision, système puissant de dégivrage du pare-brise, un 3^e feu stop renforcé par l'allumage automatique des feux de détresse en cas de freinage d'urgence, feux de jour à leds, projecteur halogène, centre de gravité abaissé, répartiteur de freinage, voies élargies,...

La Sécurité PASSIVE

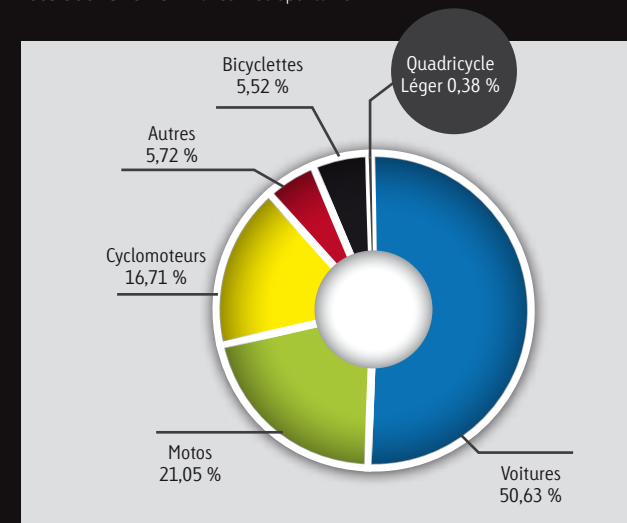
Elle consiste à préserver et à protéger au maximum les occupants du véhicule lors d'une collision. Pour s'en assurer, l'ingénierie d'Aixam exploite l'ensemble du panel technique de solutions: les crashes tests frontaux, latéraux et arrières, le renforcement des ancrages des ceintures de sécurité, des serrures de sécurité à 2 positions, un réservoir de carburant en polyéthylène haute densité. Pour une exigence ultime nous sommes les seuls à utiliser « une structure en profilé d'aluminium extrudé de très forte section ». La structure avant du châssis AIXAM prévoit également des zones de déformation pour amortir la violence d'un choc. L'habitacle quant à lui se comporte comme un cocon de sécurité grâce aux éléments rigides qui le constitue. L'intégrité des occupants, conducteur et passager, est ainsi préservée.

La carrosserie est conçue autour de matériaux modernes et de haute technicité: en effet, l'ABS acrylique teinté dans la masse, multicouche et 100 % recyclable offre une qualité esthétique de premier plan pendant de longues années. Et cela, sans compter ses qualités mécaniques d'amortissement des chocs. De plus, la matière reprend sa forme lors de petits chocs: ni déformation, ni réparation.



Catégories	Victimes		Taux	
	Blessés	Tués	Total	Ratio
Bicyclettes	4 379	162	4 541	5,52 %
Cyclo	13 434	299	13 733	16,71 %
Moto	16 414	888	17 302	21,05 %
Auto	39 461	2 160	41 621	50,63 %
Quadricycles	290	21	311	0,38 %
Autres	4 453	247	4 700	5,72 %
Total Victimes	78 431	3 777	82 208	100 %

2009 SOURCE ONISR France Métropolitaine



Répartition des victimes dans les véhicules par catégorie de véhicules en France (2009 SOURCE ONISR France Métropolitaine)

Les véhicules AIXAM atteignent un niveau exceptionnel qui fait de la sécurité une performance à part entière.

LA LÉGISLATION

AIXAM, les valeurs européennes.

LA LÉGISLATION EUROPÉENNE

Depuis 1992, le marché communautaire est devenu un espace sans frontière intérieure dans lequel la libre circulation est assurée. Le conseil des communautés européennes a donc édicté les règles de construction applicables à chaque type de véhicule commercialisé.

C'est ainsi que les quadricycles ont été définis :

- QUADRICYCLES LÉGERS

Les quadricycles sont des véhicules dont la masse à vide est limitée par la réglementation à 350 kg, équipés d'un moteur de 4 kW (5,6 chevaux) et dont la vitesse est inférieure à 45 km/h. Ils sont assimilés à des cyclomoteurs et peuvent être conduits avec ou sans permis selon la législation en vigueur dans chaque pays européen.

- QUADRICYCLES LOURDS

Les quadricycles sont des véhicules dont la masse à vide est limitée par la réglementation à 400 kg pour les véhicules destinés au transport de personnes, ou 550 kg pour le transport de marchandises, et dont le moteur développe une puissance maximale de 15 kW (environ 20 chevaux). Ils sont apparentés aux tricyles et aux motocycles.

LA LÉGISLATION FRANÇAISE

- QUADRICYCLES LÉGERS

Pour conduire un quadricycle léger en France, il faut avoir 16 ans révolus et on distingue deux cas selon la date de naissance du conducteur :

> Si le conducteur est né AVANT le 1^{er} janvier 1988 : pas besoin de permis ou de BSR, la conduite est libre.

> Si le conducteur est né APRÈS le 1^{er} janvier 1988 alors dans ce cas, il devra avoir 16 ans révolus et aussi être titulaire du BSR option « quadricycle léger » ou d'un permis (moto ou auto – peu importe lequel).

Le BSR option « quadricycle léger » comporte un petit examen théorique et une formation pratique de cinq heures sans examen.

- QUADRICYCLES LOURDS

La conduite est autorisée dès l'âge de 16 ans pour les conducteurs titulaires du permis de conduire. Cela correspond aux permis minimums suivants : A1, A4, AT, AL, B1 ou la « licence de circulation » délivrée avant le 01/04/58. Par équivalence, tous les permis des catégories A, B, C et D sont reconnus.

LE RÔLE SOCIAL

AIXAM, à l'écoute des besoins...



Depuis quelques années, le parc roulant des voitures sans permis s'est considérablement multiplié et fait désormais, partie intégrante du paysage automobile.

Ces véhicules ont l'immense mérite de venir au secours d'une population sans permis de conduire automobile. Les raisons de cette absence de permis sont soit définitives (c'est le cas des personnes âgées), soit provisoires (pour les jeunes de moins de 18 ans), soit accidentelles (pour les personnes faisant l'objet d'un retrait de permis).

En outre, la voiture sans permis devient tout indiquée en milieu urbain (faible encombrement, consommation et pollution...). La sécurité qu'elle garantit aux usagers est nettement supérieure à celle des deux roues.

En effet, les études d'accidentologie sont formelles : les quadricycles sont la catégorie de véhicules provoquant le moins d'accidents corporels (ratio parc roulant/nombre de personnes tuées et blessées).

Au-delà des considérations de sécurité, leur rôle social est très important. En effet, tout concourt à leur développement dans les zones rurales. La désertification des campagnes, la disparition des commerces de proximité dans les villages au profit des supermarchés obligent les gens à se déplacer sur de plus grandes distances. Pendant ce temps, les transports en commun, non rentables, disparaissent.

La voiture sans permis apparaît dès lors comme un moyen d'accéder pleinement à l'indépendance, la liberté et l'autonomie de son usager.

« La voiture sans permis est pour la plupart des utilisateurs un outil indispensable et souvent une renaissance. »

Un moyen d'indépendance dont ils ne pourraient plus se passer. Ils sont plus de 140 000 à rouler en France et ces véhicules ont fait de tels progrès qu'il est courant de trouver des voitures qui ont plus de 100 000 km au compteur.

LES IDÉES REÇUES

AIXAM, une connaissance de sa cible.



Depuis quelques années, les voitures sans permis sont affublées d'idées reçues et de fausses rumeurs. AIXAM, qui connaît parfaitement sa clientèle, dresse un constat précis du marché.

« On imagine la voiturette comme une solution aux délinquants de la route. »

Or, malgré le durcissement des contrôles autoroutiers et de leurs conséquences sur le permis à point, les voitures sans permis n'enregistrent aucune croissance exponentielle. En 2008-2009, les véhicules sans permis AIXAM MEGA sont en effet conduits par 93,4 % de personnes n'ayant jamais eu le permis. Seuls 3,4 % des utilisateurs ont eu, suite à un retrait de permis, recours à ce type de véhicules.

On peut remarquer que les usagers des véhicules sans permis sont en règle avec la loi contrairement à des conducteurs qui suite à un retrait de permis continuent à rouler avec leurs voitures.

Pour les grands délits, les juges peuvent interdire en peine complémentaire la conduite de tout véhicule à moteur.

« Il est souvent dit que les véhicules sans permis négligent l'aspect sécurité. »

2009 recense 82208 victimes* (tués + blessés hors piétons) d'accidents de la route en France métropolitaine. Seules 311* victimes sont des usagers de la voiture sans permis soit 0,38 %. Sur 3777 tués, 2160 sont imputables aux automobiles (57 %), 888 aux motos (23 %), 299 aux cyclomoteurs (8 %).

On déplore 21 morts en voiture sans permis soit 0,56 % dont deux d'entre eux étaient passagers.

« Un cliché : des véhicules pour les retraités. »

Victime de clichés, le véhicule sans permis n'est plus l'apanage des retraités : 64,9 %** des utilisateurs sont en effet actifs ou étudiants et seulement 35,1 %** sont des utilisateurs à la retraite.

« Un parc de voiture sans permis est très polluant. »

En association avec KUBOTA pour les moteurs Diesel et LOMBARDINI pour les moteurs essence, AIXAM a développé toute une gamme de motorisations se caractérisant par une très faible consommation et une émission de CO₂ la plus maîtrisée de sa catégorie.

En effet, AIXAM propose les véhicules parmi les mieux placés en terme d'émission de CO₂ du marché. Seulement 77,9 g/km : c'est moins de 37 % de CO₂ par rapport à l'objectif moyen de 125 g/km fixé par le Parlement Européen.

*SOURCE ONISR 2009

**source : Aixam Mega

Catégories	Victimes		Taux	
	Blessés	Tués	Total	Ratio
Bicyclettes	4 379	162	4 541	5,52 %
Cyclo	13 434	299	13 733	16,71 %
Moto	16 414	888	17 302	21,05 %
Auto	39 461	2 160	41 621	50,63 %
Quadricycles	290	21	311	0,38 %
Autres	4 453	247	4 700	5,72 %
Total Victimes	78 431	3 777	82 208	100 %



L'INNOVATION DE LA GAMME

AIXAM, construit pour vous.



Le constructeur AIXAM MEGA, leader français et européen des voitures sans permis lance à l'occasion du Mondial 2010, Impulsion, une nouvelle gamme de véhicules aux qualités irréprochables et au design résolument actuel.

Aujourd'hui et plus que jamais, AIXAM a travaillé sur un design ultra moderne, des espaces intérieurs élargis, des nouveaux matériaux, des finitions soignées dans les moindres détails, et surtout une conception encore plus sûre. La société AIXAM a voulu, à travers cette nouvelle génération de voitures, améliorer les cinq principes qui sont à l'origine de son leadership dans sa catégorie : LA SÉCURITÉ, LA FIABILITÉ, LE SILENCE, LE DESIGN et L'ÉCOLOGIE.

LA SÉCURITÉ : dotés d'une cellule en aluminium indéformable, les véhicules AIXAM sont systématiquement soumis à des Crashes-Tests. Non imposés par la législation, ces tests permettent de garantir et d'optimiser la sécurité des passagers.

LA FIABILITÉ : la gamme bénéficie de toute l'expérience développée depuis plus de 20 ans dans l'univers de la compétition avec des victoires prestigieuses telles que le Trophée Andros ou le Paris-Dakar.

LE SILENCE : la gamme possède aussi une qualité acoustique incomparable : l'encapsulage du moteur plus grand et plus performant optimise l'insonorisation.

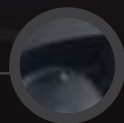
LE DESIGN : AIXAM apporte un soin tout particulier au design de ses véhicules. Lignes épurées, tendances esthétiques, ergonomie,... AIXAM apparaît ainsi comme la référence en design des véhicules sans permis.

L'ÉCOLOGIE : Aixam propose les véhicules les mieux placés du marché en terme d'émission de CO₂.

AIXAM prouve encore, après plus de 27 ans d'existence, sa volonté de développer de nouveaux produits et d'améliorer sans cesse son offre.



Coloris



Noir profond/
gris argent



Bleu marine/
gris argent



Gris acier



Gris argent



Blanc nacré



Orange safran

Nouvelle CITY

Urbanisez-vous

Originalité & design.

La City est le modèle le plus compact de la gamme AIXAM.

Elle est le fruit d'une conception mêlant originalité et espièglerie. La City a tous les atouts pour vous séduire : un design athlétique et tonique.

Originale et ludique, la City aux courbes voluptueuses et dynamiques, révèle son tempérament affirmé !



Caractéristiques techniques

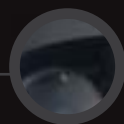
- Carrosserie ABS acrylique sur structure aluminium
- Moteur diesel Kubota bicylindre à refroidissement liquide
- Cylindrée (cm³) : 400
- Carburant : gazole
- Puissance administrative : 1 CV
- Transmission automatique par variateur
- Freinage de sécurité à double circuit en X avec limiteur et rattrapage automatique d'usure des garnitures
- Pneumatiques : 145/70R13 (Pack) ; 155/65R14 (Premium)
- Suspension ressort Haute Limite Élastique et amortisseurs hydrauliques à double effet

Dimensions, poids et performances

- Longueur : 2 720 mm
- Largeur : 1 500 mm
- Nombre de places : 2
- Empattement : 1 795 mm
- Poids à vide : 350 kg/Poids en charge : 675 kg
- Volume du coffre : 700 litres
- Vitesse maximale : 45 km/h
- Capacité du réservoir : 16 litres
- Consommation pour 100 km : moins de 2,96 litres
- Autonomie : environ 500 km



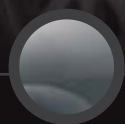
Coloris



Noir/
noir



Bleu marine/
noir



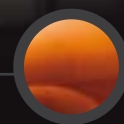
Gris acier/
noir



Gris argent



Blanc nacré/
noir



Orange/
noir

Nouveau CROSSLINE

Explorez les grands espaces

Liberté & dynamisme.

Crossline vous permet de vous évader en toute liberté et en toute indépendance à la ville comme à la campagne.

Élégant, pratique, polyvalent, Crossline associe, dans un concentré de technologies, toutes les qualités que vous attendez d'un véhicule sans permis.



Modèle Crossline 2 places*

Caractéristiques techniques

- Carrosserie ABS acrylique sur structure aluminium
- Moteur diesel Kubota bicylindre à refroidissement liquide
- Cylindrée (cm³) : 400
- Carburant : gazole
- Puissance administrative : 1 CV
- Transmission automatique par variateur
- Freinage de sécurité à double circuit en X avec limiteur et rattrapage automatique d'usure des garnitures
- Pneumatiques : 145/70R13 (Pack) ; 155/65R14 (Premium)
- Suspension ressort Haute Limite Élastique et amortisseurs hydrauliques à double effet

Dimensions, poids et performances

- Longueur : 2 990 mm
- Largeur : 1 500 mm
- Nombre de places : 2
- Empattement : 2 000 mm
- Poids à vide : 350 kg/Poids en charge : 675 kg
- Volume du coffre : 1100 litres
- Vitesse maximale : 45 km/h
- Capacité du réservoir : 16 litres
- Consommation pour 100 km : moins de 2,96 litres
- Autonomie : environ 500 km

*Crossline existe également en Version GT 4 places Essence ou Diesel.



AMBIANCE SUBLIME

Votre voyage débute dès l'instant où vous prenez place au poste de conducteur.

City et Crossline vous offrent tous les équipements de bord nécessaires à votre confort.

Ergonomie, accessibilité des différentes commandes, habitacle toujours plus spacieux, nouvelles instrumentations de bord, tout a été conçu pour faciliter vos déplacements quotidiens.

ergonomie
ambiance
raffinement
qualité

Dotés d'équipements aussi pratiques que raffinés, City et Crossline jouent les cartes du bien-être à bord.

Sièges: sièges haut de gamme réglables en longueur et en inclinaison pour un confort de conduite adapté à chaque morphologie, des selleries semi simili-cuir/tissu ou semi velours/tissu sont disponibles selon le modèle choisi.

Planche de bord injectée: l'utilisation de nouveaux matériaux a permis de concevoir une planche de bord injectée de qualité incomparable. L'aspect grainé cuir du tableau de bord et le toucher soft des contre-portes sont dignes des meilleures réalisations automobiles. Ce nouvel univers intérieur met un point d'orgue aux finitions haut de gamme de la voiture.

Cloison de séparation coffre/habitacle: une nouvelle cloison de séparation entre le coffre et l'habitacle a été conçue pour toujours plus de sécurité.



CITY S

UNIVERS BRANCHÉ

Extrêmement typée, racée, la City S se plie à toutes vos envies avec un look résolument sportif... Elle sait se montrer tonique et sûre sur toutes les routes et ce, dans le respect de l'environnement.

Citadine par excellence, elle trouve naturellement sa place dans les ruelles étroites comme sur les grands boulevards.

Véritable concentré de technologies, City S est dotée d'équipements et de finitions exemplaires.

Suscitez les convoitises !



City S
Terriblement
sportive !!!

stylée compacte tonique

Les moindres détails de finition sont pensés et soignés pour provoquer une allure de sportivité irréprochable.

Choisissez le caractère exceptionnel de City S! Adoptez sa personnalité, son style branché, tonique et audacieux. Appréciez ses accessoires subtils qui soulignent ses traits, affirment son originalité et imposent son avance technologique.

Profitez d'un confort inégalé et d'une ambiance intérieure raffinée, pourvue de détails alliant la praticité et l'élégance.

Laissez-vous emporter par le style City S!!!



Double sortie de pot d'échappement chromée, jantes de style, antibrouillards avant, feux à leds, pommeau de vitesse personnalisé, console centrale couleur carrosserie...



LE RESPECT DE L'ENVIRONNEMENT

Notre préoccupation majeure.

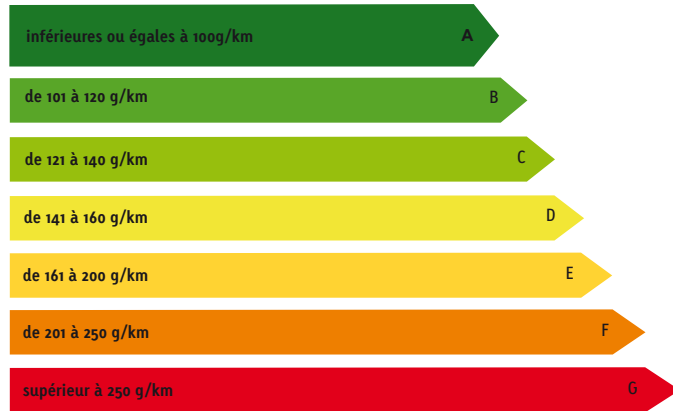
77,9 g/km de CO₂...

... et seulement **2,96** l au 100 km !

Des résultats signés AIXAM.

CONSOMMATION DE CARBURANT ET EMISSION DE CO₂ Informations inspirées de la directive 1999/94/CE

Emissions de CO₂ faibles



Emissions de CO₂ élevées



Marque : **AIXAM**

Modèle : Toute la gamme
Moteur KUBOTA Z402

Énergie : DIESEL

Consommation de carburant
mesures effectuées suivant le cycle décrit dans la directive
97/24/CE modifiée 2003/77/CE

CO₂

Le CO₂ (dioxyde de carbone) est
le principal gaz à effet de serre
responsable du changement
climatique.

mesures effectuées suivant le cycle décrit dans la directive
97/24/CE modifiée 2003/77/CE

Consommation sur cycle

2,96 Litres/100 km

77,9 g/km

La consommation de carburant et les émissions de CO₂ d'un véhicule sont fonction, non seulement de son rendement énergétique, mais également du comportement au volant et d'autres facteurs non techniques. Des informations sur les consommations de carburant et les émissions de CO₂ peuvent être consultées sur le site de l'ADEME : www.ademe.fr

Pour AIXAM, l'environnement est un enjeu majeur depuis toujours. Cette priorité se traduit par une recherche d'optimisation constante sur les motorisations, l'aérodynamisme et le recyclage de ses véhicules. Ainsi, en association avec KUBOTA pour les moteurs diesel, et LOMBARDINI pour les moteurs essence, AIXAM a développé toute une gamme de motorisations, se caractérisant par une très faible consommation, et une émission de CO₂ la plus maîtrisée de sa catégorie.

En effet, AIXAM atteint désormais tous les records et confirme son leadership avec moins de 37 % de CO₂ par rapport à l'objectif moyen de 125 g fixé par le parlement européen en 2015, pour les voitures particulières.

Aixam, toujours une longueur d'avance !

Le design participe également activement à cet effort constant de respect écologique. En étudiant au mieux l'aérodynamisme de ses

voitures, AIXAM met tous les atouts de son côté pour vous proposer des véhicules alliant esthétique et respect de l'environnement.

Enfin, parce que la préservation de la nature passe également par le retraitement de nos productions, AIXAM conçoit des véhicules recyclables à près de 100 % !

Respecter l'environnement, c'est aussi cela la liberté selon AIXAM.

SPORTIVITÉ

PROTOTYPE

INNOVATION

CONCEPT

Design de caractère
élégante



ORIGINALITÉ

Lignes audacieuses

Condensé
technologique



AIXAM

TECHNOLOGIE & AUDACE

En quête d'innovation, AIXAM repousse toujours plus loin les limites technologiques. Alliant une motorisation d'avant-garde à un design de caractère, un nouveau concept se dessine chez AIXAM. Venez le découvrir au Mondial de l'Automobile 2010!

AIXAM - MEGA



SAS au capital de 15 000 000 euros
RCS : B 328 368 857 Chambéry
SIRET : 328 368 857 000 20



Siège Social :
56, Route de Pugny - BP 112
Aix-les-Bains Cedex - FRANCE



+33 (0)4 79 6142 45



+33 (0)4 79 35 06 11



www.aixam.com
aixam@aixam-mega.fr



Contact Presse :
Émeline Cantinol (Responsable communication)
+33 (0) 4 79 614245
e.cantinol@aixam-mega.fr



AIXAM
N°1 DU SANS PERMIS